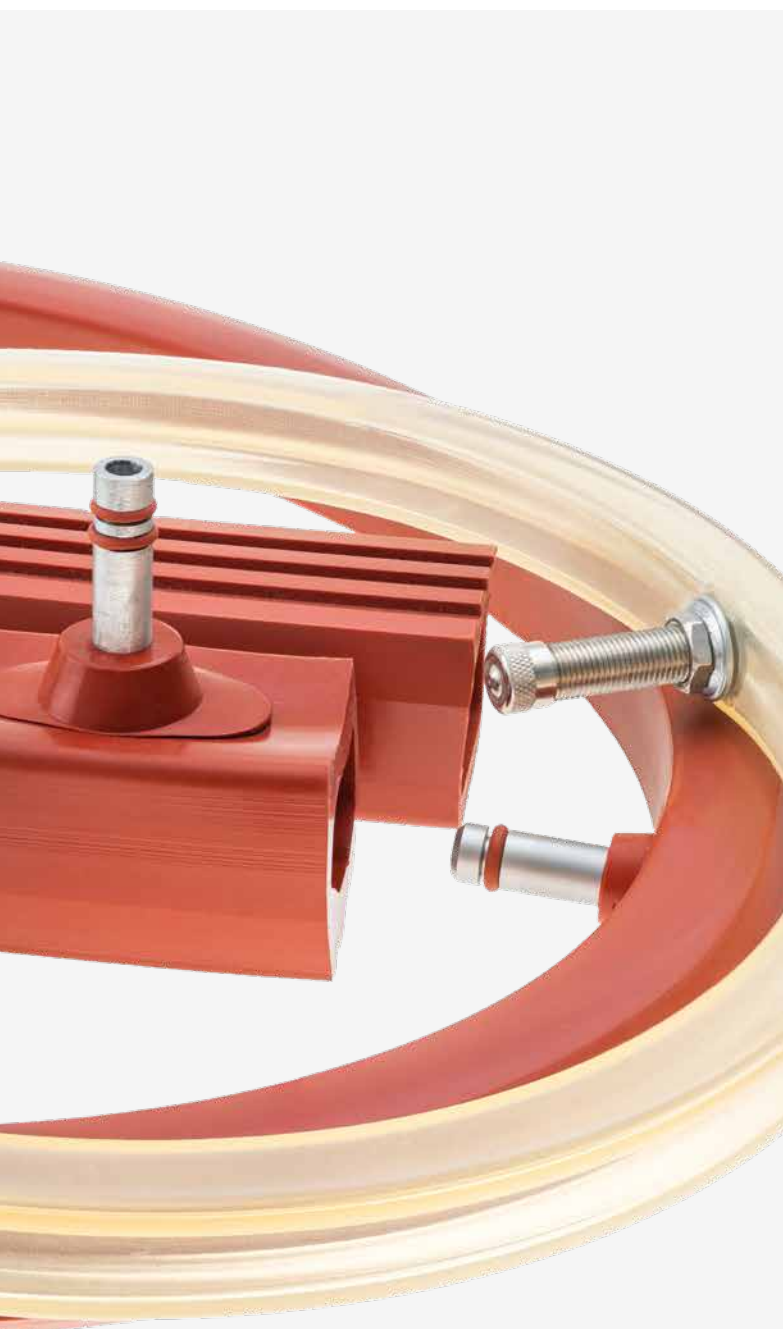


EXTENS-O®

KUBO

JOINTS GONFLABLES

Solution standard ou sur mesure ? Avec Extens-O®, vous avez les deux. Nos joints gonflables sont disponibles rapidement en tailles standards – ou fabriqués avec précision selon vos exigences. Grâce à notre propre développement de matériaux, notre ingénierie et notre production, nous proposons des solutions personnalisées clés en main – rapides, fiables et Swiss Made.



POURQUOI EXTENS-O® ?



Sécurité maximale dans les applications critiques

- Testé dans des conditions réelles
- Certifié pour les secteurs pharmaceutique, chimique, alimentaire et ferroviaire



Disponibilité rapide

- Produits en stock : à partir d'une semaine
- Confectionnement : dans les 4 semaines
- Solutions sur mesure : à partir de 6 semaines



Grande sélection de matériaux

- EPDM, Silicone, FKM, HNBR, NBR
- Développement de matériaux sur demande



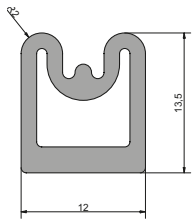
Très grande résistance

- De -110 °C à +250 °C
- Vide jusqu'à 10⁻³ mbar
- Pression jusqu'à 8 bar



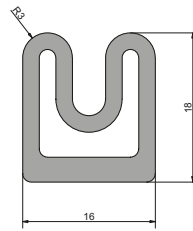
Conçu pour des applications hautement exigeantes

- Ingénierie mécanique et automatisation
- Pharmaceutique, chimie et alimentaire
- Technologie médicale et industrie ferroviaire



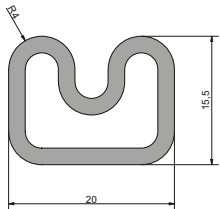
Profil type P1

- Largeur : 12 mm / Hauteur : 13.5 mm
- Épaisseur : 1.5mm
- Course : 8 mm
- R. min. axial : 30 mm
- R1 min. radial à l'extérieur : 75 mm
- R2 min. radial à l'intérieur : 90 mm
- Matériau : silicone / 60 Sh. gris clair T8401
- Pression de service recommandée 1 bar



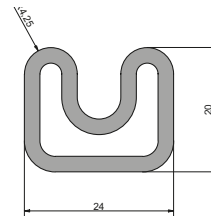
Profil type P2

- Largeur : 16 mm / Hauteur : 18 mm
- Épaisseur : 2mm
- Course : 10 mm
- R. min. axial : 130 mm
- R1 min. radial à l'extérieur : 100 mm
- R2 min. radial à l'intérieur : 125 mm
- Matériau : silicone / 60 Sh. transparent / brun rouge
- Pression de service recommandée 1.5 bar



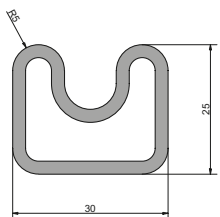
Profil type P3

- Largeur : 20 mm / Hauteur : 15.5 mm
- Épaisseur : 2mm
- Course : 8 mm
- R. min. axial : 120 mm
- R1 min. radial à l'extérieur : 80 mm
- R1 min. radial à l'intérieur : 90 mm
- Matériau : silicone / 80 Sh. transparent / brun rouge
- Pression de service recommandée 1 bar



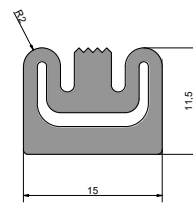
Profil type P4

- Largeur : 24 mm / Hauteur : 20 mm
- Épaisseur : 2.5mm
- Course : 15 mm
- R. min. axial : 160 mm
- R1 min. radial à l'extérieur : 95 mm
- R2 min. radial à l'intérieur : 115 mm
- Matériau : silicone / 60 Sh. transparent / brun rouge
- Pression de service recommandée 1.5 bar



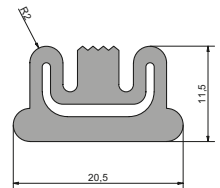
Profil type P5

- Largeur : 30 mm / Hauteur : 25 mm
- Course : 15 mm
- Épaisseur : 3mm
- R. min. axial : 180 mm
- R1 min. radial à l'extérieur : 200 mm
- R2 min. radial à l'intérieur : 150 mm
- Matériau : silicone / 60 Sh. transparent / brun rouge
- Pression de service recommandée 1.5 bar



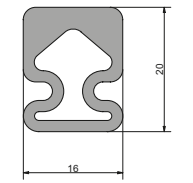
Profil type P6

- Largeur : 15 mm / Hauteur : 11.5 mm
- Épaisseur : 1.5mm
- Course : 14 mm
- R. min. axial : 90 mm
- R1 min. radial à l'extérieur : 30 mm
- R2 min. radial à l'intérieur : 30 mm
- Matériau : silicone / 60 Sh. transparent / brun rouge
- Pression de service recommandée 1.5 bar



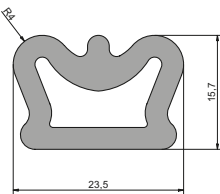
Profil type P7

- Largeur : 20.5 mm / Hauteur : 11.5 mm
- Épaisseur : 2mm
- Course : 12 mm
- R. min. axial : 120 mm
- R1 min. radial à l'extérieur : 40 mm
- R2 min. radial à l'intérieur : 40 mm
- Matériau : silicone / 60 Sh. transparent / brun rouge
- Pression de service recommandée 1.5 bar



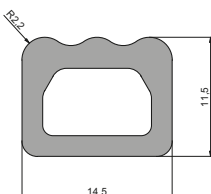
Profil type P8

- Largeur : 16 mm / Hauteur : 20 mm
- Épaisseur : 1.8mm
- Course : 10 mm
- R. min. axial : 80 mm
- R1 min. radial à l'extérieur : 80 mm
- R2 min. radial à l'intérieur : 80 mm
- Matériau : silicone / 60 Sh. transparent / brun rouge
- Pression de service recommandée 2 bar



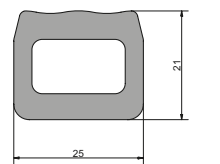
Profil type P9

- Largeur : 23.5 mm / Hauteur : 15.7 mm
- Épaisseur : 3mm
- Course : 12 mm
- R. min. axial : 130 mm
- R1 min. radial à l'extérieur : 70 mm
- R2 min. radial à l'intérieur : 75 mm
- Matériau : silicone / 60 Sh. transparent / brun rouge
- Pression de service recommandée 2 bar



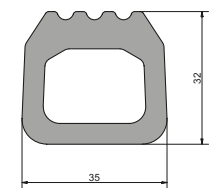
Profil type P10

- Largeur : 14.5 mm / Hauteur : 11.5 mm
- Épaisseur : 2mm
- Course : 4 mm
- R. min. axial : 100 mm
- R1 min. radial à l'extérieur : 45 mm
- R2 min. radial à l'intérieur : 50 mm
- Matériau : silicone / 80 Sh. transparent / brun rouge
- Pression de service recommandée 5.5 bar



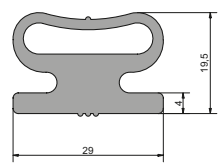
Profil type P11

- Largeur : 25 mm / Hauteur : 21 mm
- Épaisseur : 3.5mm
- Course : 6 mm
- R. min. axial : 170 mm
- R1 min. radial à l'extérieur : 120 mm
- R2 min. radial à l'intérieur : 130 mm
- Matériau : silicone / 60 Sh. transparent / brun rouge
- Pression de service recommandée 6 bar



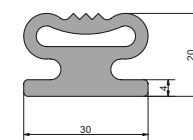
Profil type P12

- Largeur : 35 mm / Hauteur : 32 mm
- Épaisseur : 5mm
- Course : 11 mm
- R. min. axial : 175 mm
- R1 min. radial à l'extérieur : 130 mm
- R2 min. radial à l'intérieur : 125 mm
- Matériau : silicone / 60 Sh. transparent / brun rouge
- Pression de service recommandée 8 bar



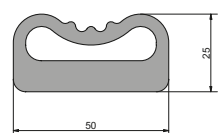
Profil type P13

- Largeur : 30 mm / Hauteur : 20 mm
- Épaisseur : 2.5mm
- Course : 7 mm
- R. min. axial : 210 mm
- R1 min. radial à l'extérieur : 110 mm
- R2 min. radial à l'intérieur : 120 mm
- Matériau : silicone / 60 Sh. transparent / brun rouge
- Pression de service recommandée 4 bar



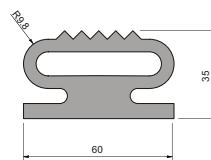
Profil type P14

- Largeur : 25 mm / Hauteur : 21 mm
- Épaisseur : 3mm
- Course : 8 mm
- R. min. axial : 275 mm
- R1 min. radial à l'extérieur : 70 mm
- R2 min. radial à l'intérieur : 160 mm
- Matériau : silicone / 60 Sh. transparent / brun rouge
- Pression de service recommandée 3.5 bar



Profil type P15

- Largeur : 50 mm / Hauteur : 25 mm
- Épaisseur : 3mm
- Course : 16 mm
- R. min. axial : 225 mm
- R1 min. radial à l'extérieur : 75 mm
- R2 min. radial à l'intérieur : 140 mm
- Matériau : silicone / 60 Sh. transparent / brun rouge
- Pression de service recommandée 4 bar



Profil type P16

- Largeur : 60 mm / Hauteur : 35 mm
- Course : 20 mm
- R. min. axial : 205 mm
- R1 min. radial à l'extérieur : 70 mm
- R2 min. radial à l'intérieur : 130 mm
- Matériau : EPDM / 60 Sh noir
- T5729 ou silicone à haute résistance à la déchirure / 60 Shore brun rouge
- Pression de service recommandée 3.5 bar